

Näkymäpiste on Possilankadun ja Ollinojankadun risteyksen länsi puolelta itään päin. Kuvassa näkyy kaksi kappaletta rakennuksia joista toinen on nelikerroksinen ja toinen kaksikerroksinen. Nelikerroksinen rakennusmassa on sijoitettu Ollinojankadun varteen ja sen suuntaisesti. Rakennuksen ylin kerros toteutetaan niin, että se hahmottuu muusta massasta kattokerroksena. Rakennuksen kattomuoto on epäsymmetrinen harjakatto. Kattokerros toteutetaan punaisena konesaumattuna peltikattona. Rakennus on porrastettu niin, että se on toisesta päästä kolmikerroksinen. Rakennuksen julkisivut rapataan valkoisiksi. Possilankadun varrella olevassa kaksikerroksisessa rakennuksessa on myös epäsymmetrinen harjakatto. Rakennus rapataan keltaiseksi. Rakennusten ja kadun väliselle alueelle istutetaan puita.



OLLINOJANKATU 28-30, 33400 TAMPERE

MAANKÄYTTÖLUONNOS 28.9.2020

ARKKITEHDIT A3 OY

NÄKYMÄ POSSILANKADULTA

Sivu 1

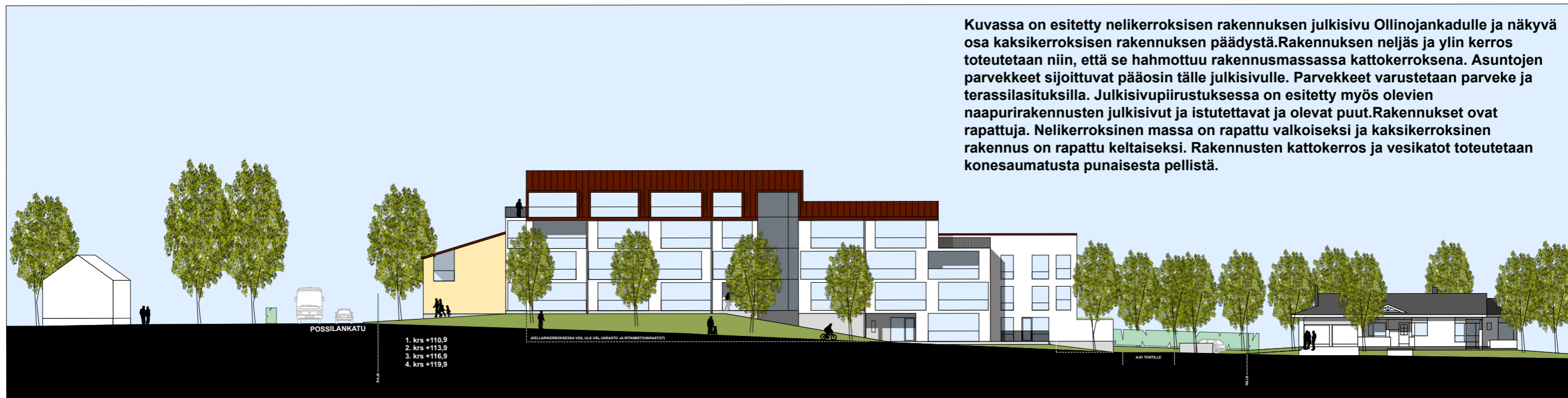
Kuvassa on esitetty viitesuunnitelman havainnekuva ja uusien rakennusmassojen liittyminen olevaan rakennuskantaan. Tontille on sijoitettu kaksi kappaletta asuinrakennuksia joista toinen on neljäkerroksinen ja toinen kaksikerroksinen. Neljä kerroksinen, 51 metriä pitkä rakennusmassa on sijoitettu Ollinojankadun varteen ja sen suuntaisesti. Rakennuksen runkosyvyys on 13,7 metriä. Rakennus on porrastettu pituussuunnassa niin, että se on luoteispäästä neljäkerroksinen ja kaakkoispäästä kolmikerroksinen. Rakennuksen kerrosala on 2450 neliometriä. Rakennus toteutetaan esteettömänä ja se varustetaan hissillä. Kaksikerroksinen noppamainen rakennusmassa on sijoitettu Possilankadun varteen. Rakennuksen kerrosala on 200 neliometriä. Sisäänkäynnit molempiin rakennuksiin tapahtuvat pihan puolelta. Tontille on sijoitettu yhteensä 31 autopaikkaa joista yksi paikka on esteetön, yksi on vieraspaikka ja kuusi autopaikkaa on katospaikkoja. Autopaikat on sijoitettu tontin kaakkoisreunaan. Ajo pysäköintialueelle tapahtuu Ollinojankadulta. Tontin pihan puoleiselle osalle on sijoitettu oleskelu- ja leikkialueet. Naapuritonttien rajoille istutetaan pensasaidat. Muu osa tontista istutetaan vehreäksi. Tontin jätteen keräyspiste on sijoitettu pysäköintialueelle. Ollinojankadun varteen, Jätteenkeräys toteutetaan syväkeräysastiolla. Rakennusten ja kadun väliselle alueelle on istutettu puita.



OLLINOJANKATU 28-30, 33400 TAMPERE MAANKÄYTTÖLUONNOS 28.9.2020 ARKKITEHDIT A3 OY

MITTAKAAVA 1 / 500 TULOSETTAESSA A3 KOKOISELLE PAPERILLE

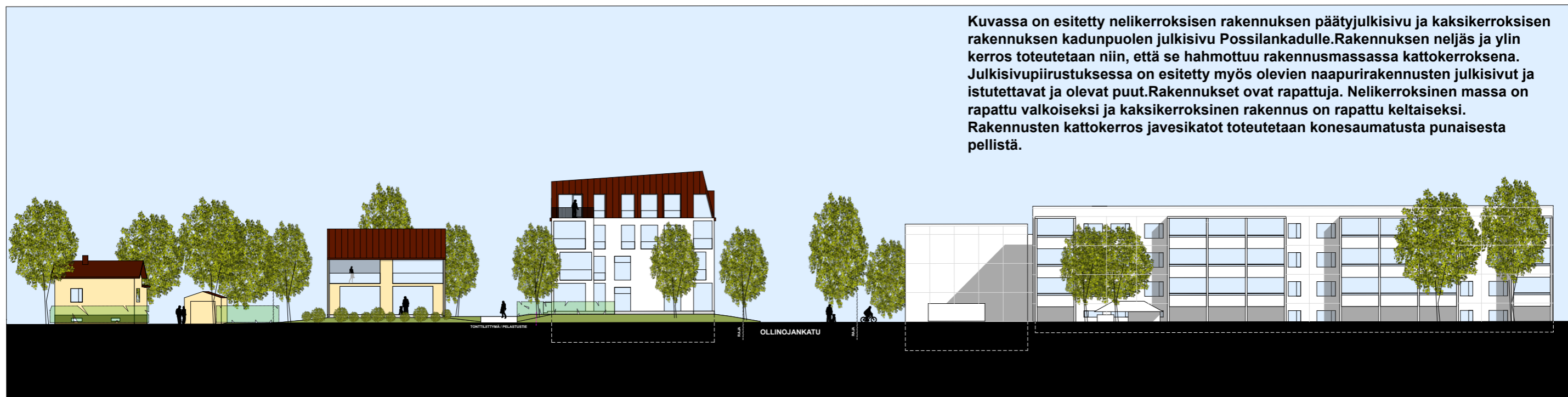
Sivu 2



Kuvassa on esitetty nelikerroksisen rakennuksen julkisivu Ollinojankadulle ja näkyvä osa kaksikerroksisen rakennuksen päädyistä. Rakennuksen neljäs ja ylin kerros toteutetaan niin, että se hahmottuu rakennusmassassa kattokerroksena. Asuntojen parvekkeet sijoittuvat pääosin tälle julkisivulle. Parvekkeet varustetaan parveke ja terassilasituksilla. Julkisivupiirustuksessa on esitetty myös olevien naapurirakennusten julkisivut ja istutettavat ja olevat puut. Rakennukset ovat rapattuja. Nelikerroksinen massa on rapattu valkoiseksi ja kaksikerroksinen rakennus on rapattu keltaiseksi. Rakennusten kattokerros ja vesikatot toteutetaan konesaumattusta punaisesta pellistä.

JULKISIVU OLLINOJANKADULLE 1:400

0 5m 10m



Kuvassa on esitetty nelikerroksisen rakennuksen päätyjulkisivu ja kaksikerroksisen rakennuksen kadunpuolen julkisivu Possilankadulle. Rakennuksen neljäs ja ylin kerros toteutetaan niin, että se hahmottuu rakennusmassassa kattokerroksena. Julkisivupiirustuksessa on esitetty myös olevien naapurirakennusten julkisivut ja istutettavat ja olevat puut. Rakennukset ovat rapattuja. Nelikerroksinen massa on rapattu valkoiseksi ja kaksikerroksinen rakennus on rapattu keltaiseksi. Rakennusten kattokerros ja vesikatot toteutetaan konesaumattusta punaisesta pellistä.

JULKISIVU POSSILANKADULLE 1:400

0 5m 10m

OLLINOJANKATU 28-30, 33400 TAMPERE MAANKÄYTTÖLUONNOS 28.9.2020 ARKKITEHDIT A3 OY

MITTAKAAVA 1 / 400 TULOSTETTAESSA A3 KOKOISELLE PAPERILLE

Sivu 4

Kuvassa on esitetty poikkileikkaus B pysäköintialueen kohdalta katsottuna luoteeseen. Kuvassa on esitetty tontille sijoitetut rakennusmassat ja naapuritonttien rakennusmassat leikattuina tai julkisivupiirustuksina. Ollinojankadun suuntaisesta rakennusmassasta näkyy kuvassa päätyjulkisivu ja kaksikerroksisesta massasta näkyy pihan puolen julkisivu. Nelikerroksisen rakennuksen neljäs ja ylin kerros toteutetaan niin, että se hahmottuu rakennusmassassa kattokerroksena. Julkisivupiirustuksessa on esitetty myös olevien naapurirakennusten julkisivut ja istutettavat ja olevat puut. Rakennukset ovat rapattuja. Nelikerroksinen massa on rapattu valkoiseksi ja kaksikerroksinen rakennus on rapattu keltaiseksi. Rakennusten kattokerros ja vesikatot toteutetaan konesaumattusta punaisesta pellistä.



LEIKKAUS B, 1:400

0 5m 10m

Kuvassa on esitetty poikkileikkaus A jossa näkyy nelikerroksisen massan pihan puolen julkisivu ja kaksikerroksisen rakennuksen päätyjulkisivu katsottuna koillisesta. Kuvassa on esitetty tontille sijoitetut rakennusmassat ja naapuritonttien rakennusmassat julkisivupiirustuksina. Ollinojankadun suuntaisesta rakennusmassasta näkyy kuvassa pihajulkisivu ja kaksikerroksisesta massasta näkyy päätyjulkisivu. Nelikerroksisen rakennuksen neljäs ja ylin kerros toteutetaan niin, että se hahmottuu rakennusmassassa kattokerroksena. Julkisivupiirustuksessa on esitetty myös olevien naapurirakennusten julkisivut ja istutettavat ja olevat puut. Rakennukset ovat rapattuja. Nelikerroksinen massa on rapattu valkoiseksi ja kaksikerroksinen rakennus on rapattu keltaiseksi. Rakennusten kattokerros ja vesikatot toteutetaan konesaumattusta punaisesta pellistä.



LEIKKAUS A, 1:400

0 5m 10m

OLLINOJANKATU 28-30, 33400 TAMPERE MAANKÄYTTÖLUONNOS 28.9.2020 ARKKITEHDIT A3 OY

MITTAKAAVA 1 / 400 TULOSTETTAESSA A3 KOKOISELLE PAPERILLE

Sivu 5

KERROSALALASKELMA:

TALO A:

0 KERROS	291,5m ²
1. KERROS	652,0m ²
2. KERROS	662,0m ²
3. KERROS	502,0m ²
4. KERROS	342,5m ²
YHTEENSÄ:	2 450,0m²

TALO B:

1. KERROS	100,0m ²
2. KERROS	100,0m ²
YHTEENSÄ:	200,0m²

KERROSALA YHTEENSÄ: 2 650m²

AUTOPIIKKALASKELMA:
2650k-m² / 1 AP / 90k-m² = 29,4 AP

TOTEUTETAAN 31 AP
JOISTA 1 KPL INVA- JA 1KPL VIERASPAIKKA

POLKUPYÖRÄPAIKKALASKELMA:
2650k-m² / 1 PP / 40k-m² = 67 PP JOISTA 50% TULEE OLLA KATETTUJA.

SUUNNITELMASSA:
50 PP PIHALLE
44 UV-VARASTOON

BRUTTOALA:

TALO A:

0 KERROS	681,0m ²
1. KERROS	680,5m ²
2. KERROS	690,0m ²
3. KERROS	525,0m ²
4. KERROS	361,0m ²
YHTEENSÄ:	2 937,5 m²

TALO B:

1. KERROS	106,5m ²
2. KERROS	106,5m ²
YHTEENSÄ:	213,0m²

BRUTTOALA YHTEENSÄ 3 150,5m²

VSS-TARVE 3275 m² x 2%
61,5 m² + 2,5 + 1,5 + 1,5 = 67m²

TOTEUTETAAN 67m²

PYÖRÄPAIKKALASKELMA:

2650k-m / 1 PP / 40k-m = 67 PP
JOISTA 50% TULEE OLLA KATETTUA.

SUUNNITELMASSA ON:
50 PP PIHALLE
44 UV-VARASTOON
YHT: 94 KPL

YHTEISTILAT JA TEKNIikka 0 KERROKSESSA (EI ASUINKERROSALAA):

Irtaimisto varastot / vss (2-3m ² /asunto) 55 kpl	174,5m ²
Ulkoiluväline- / lastenvaunuvarasto	88,0m ²
Talovarasto	6,0m ²
Apuvälinevarasto	6,0m ²
Saunaosasto	36,5m ²
Kuntosali / kerhotila	34,0m ²
Pesula + kuivaus	20,5m ²
Siivous	2,5m ²
Ljh	9,0m ²
Spk / tele	16,0m ²
Huoneala yhteensä:	393,0m²

RAKENNUSOIKEUS (e=0,7):
3782m² x 0,7 = 2650m²

Kuvassa on esitetty A-talon nollakerroksen pohjapiirustus. Kyseessä olevan kerroksen pysäköintialueen puoleiseen päähän joka sijaitsee maanpinnan yläpuolella on sijoitettu kolme asuntoa ja taloyhtiön saunaosasto. Toiseen päähän joka sijaitsee osittain tai kokonaan maan alla on sijoitettu taloyhtiön ulkoiluväline- ja irtaimistovarastot sekä talopesula ja kerhotila. Ulkoiluvälinevarastoon on sijoitettu paikat 44 polkupyörälle. Piha-alueelle on sijoitettu lisäksi 50 pyöräpaikkaa. Tällä sivulla on lisäksi esitetty kohteen laajuustietoja.

			0 KRS	1. KRS	2. KRS	3. KRS	4. KRS	YHT:	
1H+KT	21,0m ²	RP		6	6	5	2	19	399,0m ²
1H+KT	21,0m ²	P		1	1			2	42,0m ²
1H+KT	25,0m ²	RP			1	1	1	3	75,0m ²
2H+KT	30,0m ²	P		1	1			2	60,0m ²
2H+KT	32,0m ²	P	2	5	5	2		14	448,0m ²
2H+KT	32,5m ²	P		1	1			2	65,0m ²
3H+KT+VH+S	52,0m ²	P		1	1			2	104,0m ²
2H+KT+VH+S	53,5m ²	P				1	1	2	107,0m ²
3H+KT+VH+S	64,5m ²	AP	1					1	64,5m ²
3H+KT+VH+S	64,5m ²	P		1	1			2	129,0m ²
4H+KT+VH+S	72,0m ²	P				1	1	2	144,0m ²
4H+KT+VH+S	73,0m ²	P				1	1	2	146,0m ²
5H+KT+VH+S	85,5m ²	T		2		1	1	2	171,0m ²
			3	16	17	12	7	55	1954,5m ²

P= PARVEKE
RP= RANSKALAINEN PARVEKE
AP= ASUNTOPIIHA
T= TERRASSI

ASUNNON KESKIKOKO 1954,5m² : 55=35,5m²

ASUNTOJAKAUMA:

1H+KT	24 KPL	44%
2H+KT	22 KPL	40%
3H+KT	3 KPL	5%
4H+KT	4 KPL	7%
5H+KT	2 KPL	4%
YHT:	55 KPL	100%

Tontin tehokkusluku e on 0,7 ja rakennusoikeuskerrosala on yhteensä 2650 neliometriä.
Kohteen asuntokanta:
Suunnitelmassa on rakennuksiin sijoitettu yhteensä viisikymmentäviisi asuntoa. Joista yksiöitä on kaksikymmentäneljä kappaletta. Kaksioita on kaksikymmentäkaksi kappaletta. Kolmioita on kolme kappaletta. Neljä huonetta ja keittiö asuntoja on neljä kappaletta ja viisi huonetta ja keittiö asuntoja on kaksi kappaletta.

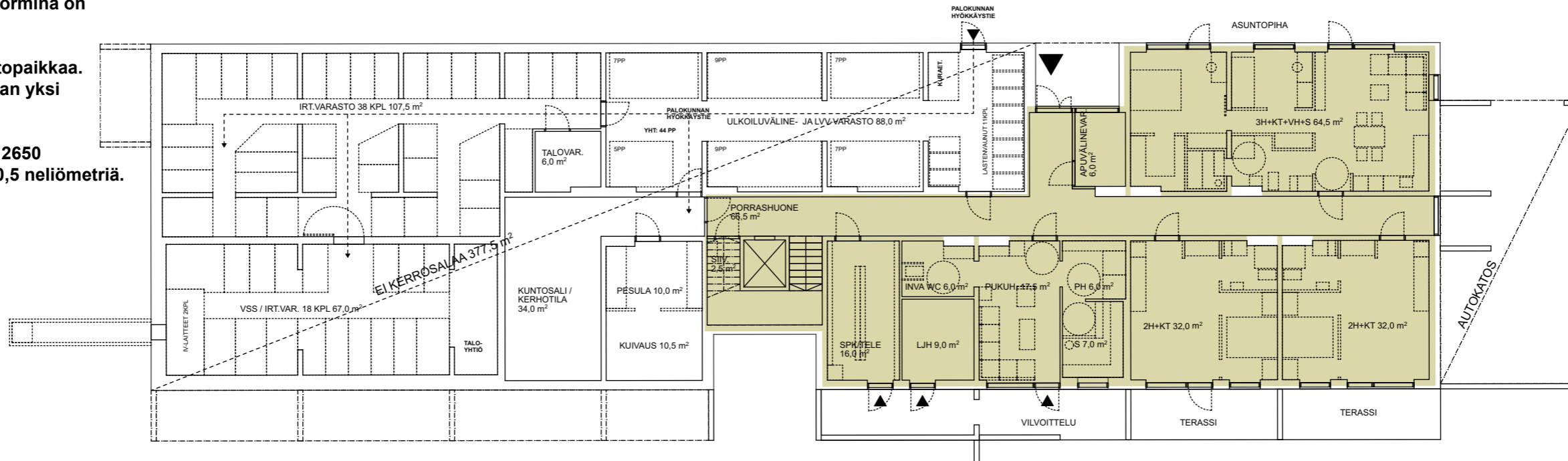
TALO A

Kerrosala 250mm seinillä 291,5 m²

Bruttoala 0 kerros 681,0 m²

Viitesuunnitelman autopaikkannormina on käytetty yksi autopaikka per 90 kerrosalaneliometriä. Joka tarkoittaa yhteensä 30 autopaikkaa. Näiden lisäksi tontille toteutetaan yksi vierasautopaikka.

Kohteen kokonaiskerrosala on 2650 neliometriä ja bruttoala on 3150,5 neliometriä.



0 KERROS, 1:200

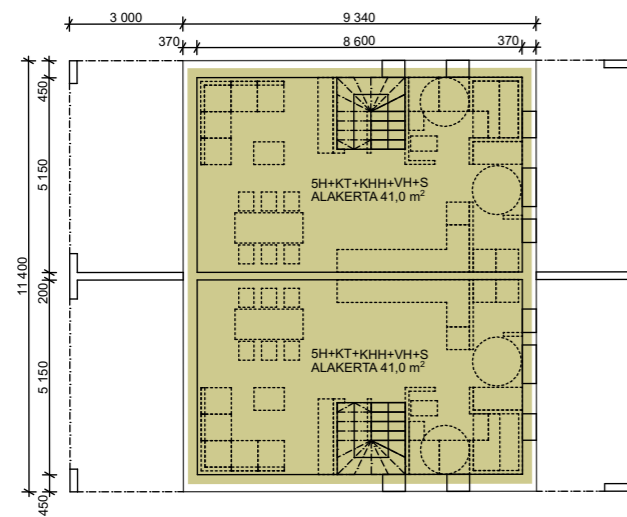
OLLINOJANKATU 28-30, 33400 TAMPERE MAANKÄYTTÖLUONNOS 28.9.2020 ARKKITEHDIT A3 OY

MITTAKAAVA 1 / 200 TULOSTETTAESSA A3 KOKOISELLE PAPERILLE

Sivu 6

TALO B

Kerrosala 250mm seinillä 100,0 m²
Bruttoala 106,5 m²



Kuvassa on esitetty asuinrakennusten ensimmäisten kerrosten pohjapiirustukset Nelikerroksisessa hissillisessä A-rakennuksessa ensimmäiseen kerrokseen on sijoitettu yhteensä kuusitoista asuntoa. Rakennuksen kadun puoleiset sekä päätyasunnot varustetaan parvekkeilla. Pihan puoleiset asunnot varustetaan puolestaan ranskalaisilla parvekkeilla. Kaksikerroksiseen B-rakennukseen on sijoitettu yhteensä kaksi asuntoa. Molemmat asunnot ovat kaksikerroksisia ja ne varustetaan Possilankadun puolelle sijoittuvilla lasitetuilla maantasossa olevilla terasseilla.

TALO A

Kerrosala 250mm seinillä 652,0 m²

Bruttoala 1. kerros 680,5 m²



1. KERROS, 1:200

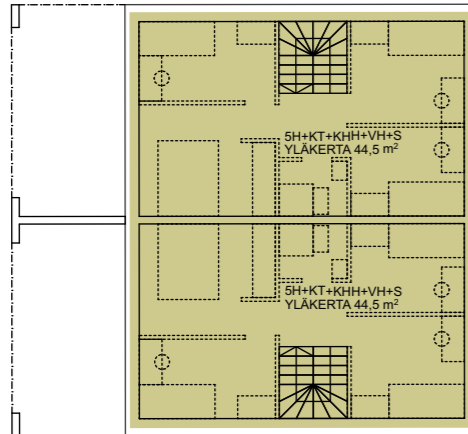
OLLINOJANKATU 28-30, 33400 TAMPERE MAANKÄYTTÖLUONNOS 28.9.2020 ARKKITEHDIT A3 OY

MITTAKAAVA 1 / 200 TULOSTETTAESSA A3 KOKOISELLE PAPERILLE

Sivu 7

TALO B

Kerrosala 250mm seinillä 100,0 m²
Bruttoala 106,5 m²

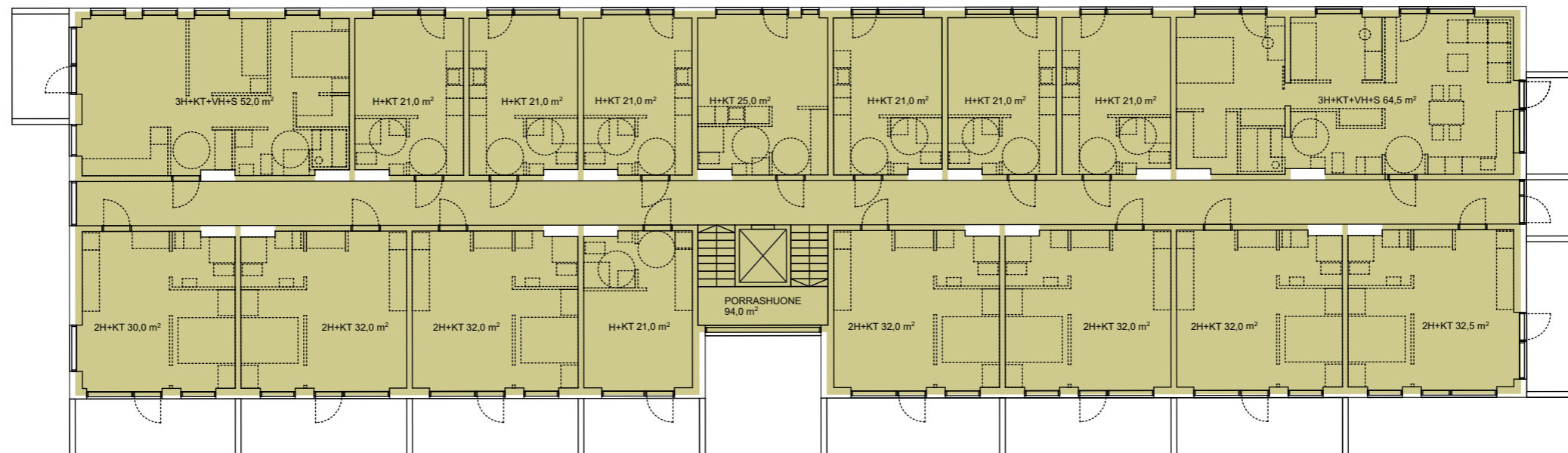


Kuvassa on esitetty asuinrakennusten toisen kerroksen pohjapiirustukset. Nelikerroksisessa hissillisessä rakennuksessa toiseen kerrokseen on sijoitettu yhteensä seitsemätoista asuntoa. Rakennuksen kadun puoleiset sekä päätyasunnot varustetaan parvekkeilla. Pihan puoleiset asunnot varustetaan puolestaan ranskalaisilla parvekkeilla. Kaksikerroksisesta rakennuksesta on esitetty asuntojen yläkertojen pohjapiirros. Asuntojen terassit avautuvat ilta-aurinkoon Possilankadun suuntaan.

TALO A

Kerrosala 250mm seinillä 661,5 m²

Bruttoala 2. kerros 690,0 m²



2. KERROS, 1:200

OLLINOJANKATU 28-30, 33400 TAMPERE MAANKÄYTTÖLUONNOS 28.9.2020 ARKKITEHDIT A3 OY

MITTAKAAVA 1 / 200 TULOSTETTAESSA A3 KOKOISELLE PAPERILLE

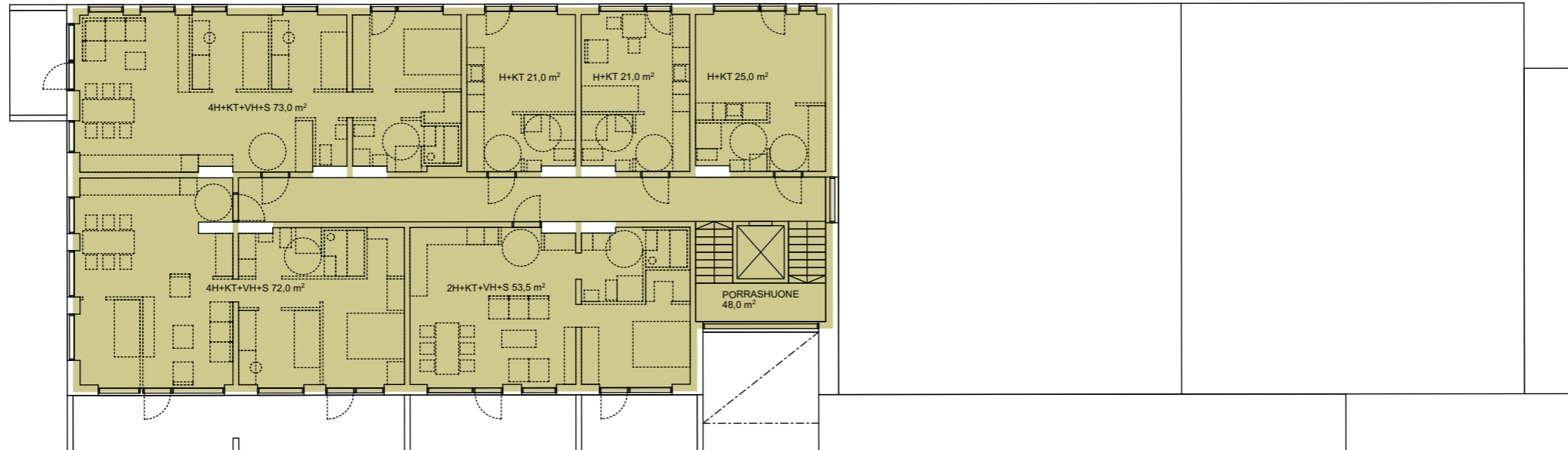
Sivu 8

TALO A

Kuvassa on esitetty nelikerroksisen asuinrakennuksen kolmannen ja neljännen kerroksen pohjapiirustukset. Rakennuksen kolmanteen kerrokseen on sijoitettu yhteensä yksitoista asuntoa ja neljänteen kerrokseen kuusi asuntoa. Rakennuksen kadun puoleiset sekä päätyasunnot varustetaan parvekkeilla. Pihan puoleiset asunnot varustetaan puolestaan ranskalaisilla parvekkeilla. Asuntokoot vaihtelevat yksiöstä 4 huonetta ja keittiö asuntoihin.

Kerrosala 250mm seinillä 342,5 m²

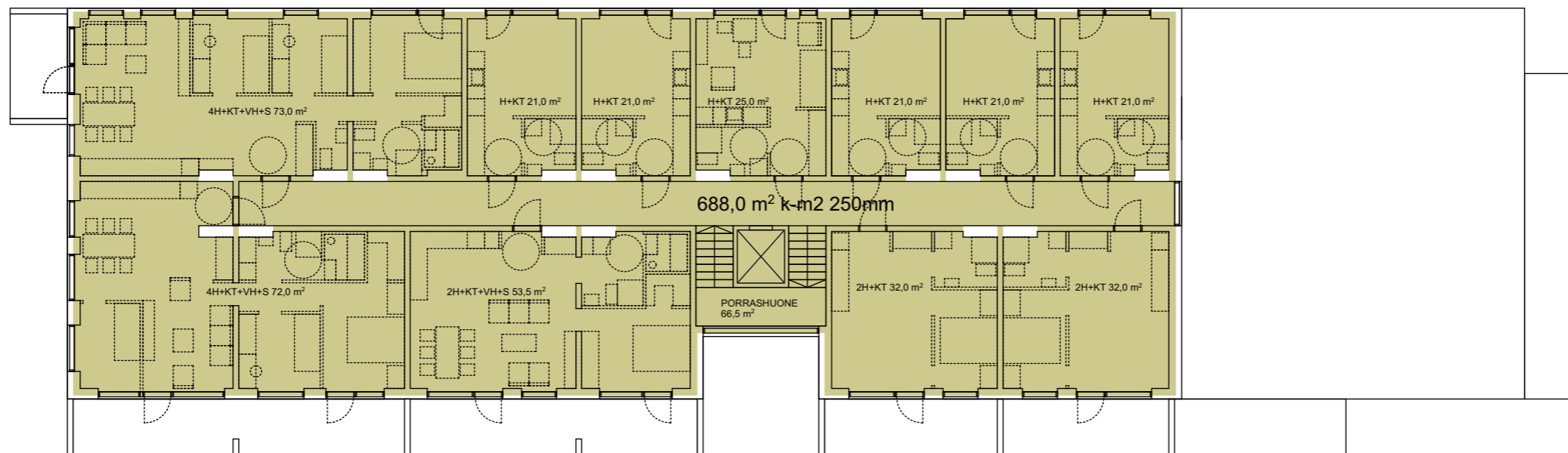
Bruttoala 4. kerros 361,0 m²



TALO A

Kerrosala 250mm seinillä 502,0 m²

Bruttoala 3. kerros 525,0 m²



3. JA 4. KERROS, 1:200

OLLINOJANKATU 28-30, 33400 TAMPERE MAANKÄYTTÖLUONNOS 28.9.2020 ARKKITEHDIT A3 OY

MITTAKAAVA 1 / 200 TULOSTETTAESSA A3 KOKOISELLE PAPERILLE

Sivu 9

Kuvassa on esitetty näkymä Ollinojankadulta pohjoiseen kohti Possilankatua. Kuvan oikeassa etureunassa näkyy yksikerroksinen aumakattoinen naapurirakennus ja sen takana suunnittelukohteen pysäköintialue. Pysäköintialueen jälkeen näkyy viitesuunnitelman nelikerroksinen asuinrakennus. Kuvasta näkee kuinka rakennus on porrastettu neljään eri korkuiseen massaan siten, että lähimpänä pysäköintialuetta rakennus on yhden kerroksen korkuinen autokatoksen kohdalta kohoten Possilankatua kohti mentäessä. Korkeimmillaan nelikerroksisena rakennus on Possilankadun ja Ollinojankadun risteystä lähestyttäessä. Kolme / nelikerroksinen rakennusmassa on sijoitettu Ollinojankadun varteen ja sen suuntaisesti. Rakennuksen ylin kerros toteutetaan niin, että se hahmottuu muusta massasta kattokerroksena. Rakennuksen kattomuoto on epäsymmetrinen harjakatto. Kattokerros toteutetaan punaisena konesaumattuna peltikattona. Rakennuksen julkisivut rapataan valkoisiksi. Rakennusten ja kadun väliselle alueelle istutetaan puita.



OLLINOJANKATU 28-30, 33400 TAMPERE

MAANKÄYTTÖLUONNOS 28.9.2020

ARKKITEHDIT A3 OY

NÄKYMÄ OLLINOJANKADULTA

Sivu 10

Kuvassa on esitetty näkymä pysäköintialueen koillispuolelta naapurin pihalta kohti länttä. Kuvassa näkyy kolme / neljä kerroksisen asuinrakennuksen pihan puolen julkisivu viistosti. Kuvasta näkee kuinka rakennus on porrastettu neljään eri korkuiseen massan osaan siten, että lähimpänä pysäköintialuetta rakennus on yhden kerroksen korkuinen autokatoksen kohdalta, kohoten Possilankatua kohti mentäessä. Korkeimmillaan nelikerroksisena rakennus on Possilankadun ja Ollinojankadun risteystä lähestyttäessä. Rakennuksen ylin kerros toteutetaan niin, että se hahmottuu muusta massasta kattokerroksena. Rakennuksen kattomuoto on epäsymmetrinen harjakatto. Kattokerros toteutetaan punaisena konesaumattuna peltikattona. Rakennuksen julkisivut rapataan valkoisiksi. Pihan puolen julkisivua elävöittävät ranskalaiset parvekkeet. Pihan puolen rakennusmassan jakaa kahteen osaan pääsisäänkäynnin kohdalla oleva julkisivumateriaalin vaihdos rappauksesta kattokerroksen konesaumatuksi pelliksi. Pysäköinti alueelta siirryttäessä kohti Possilankatua maasto nousee noin kerroksen verran. Neljakerroksisessa rakennuksessa sisäänkäynti on sekä kellari- että 1. kerroksessa. Kulkureitit molemmille sisäänkäynneille toteutetaan esteettöminä. Kuvassa näkyy myös kuinka pihalue on tarkoitus toteuttaa istutuksilla vehreäksi.



OLLINOJANKATU 28-30, 33400 TAMPERE

MAANKÄYTTÖLUONNOS 28.9.2020

ARKKITEHDIT A3 OY

NÄKYMÄ IDÄSTÄ

Sivu 11